

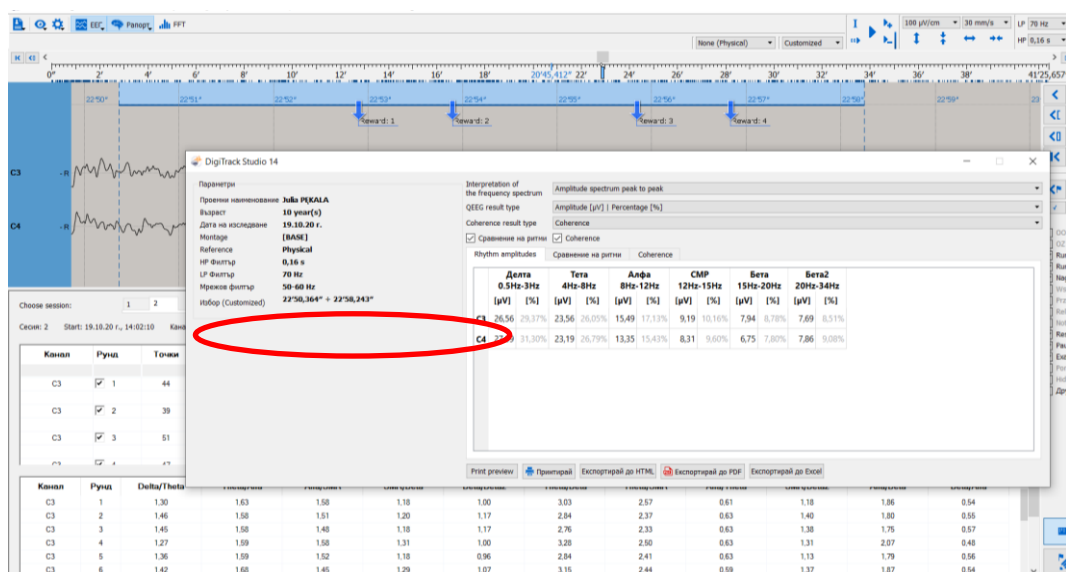
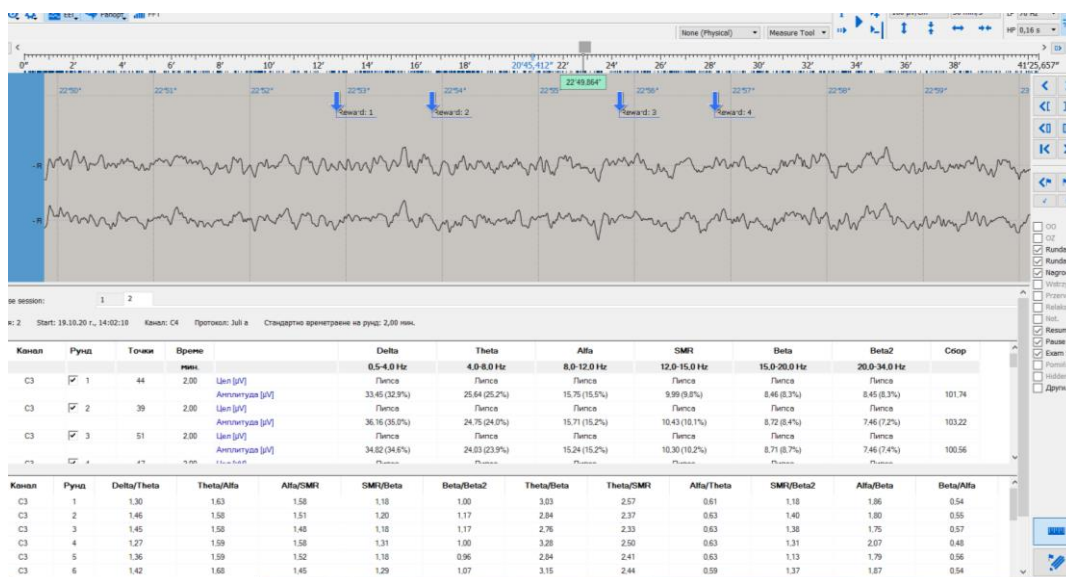
Модул Плус

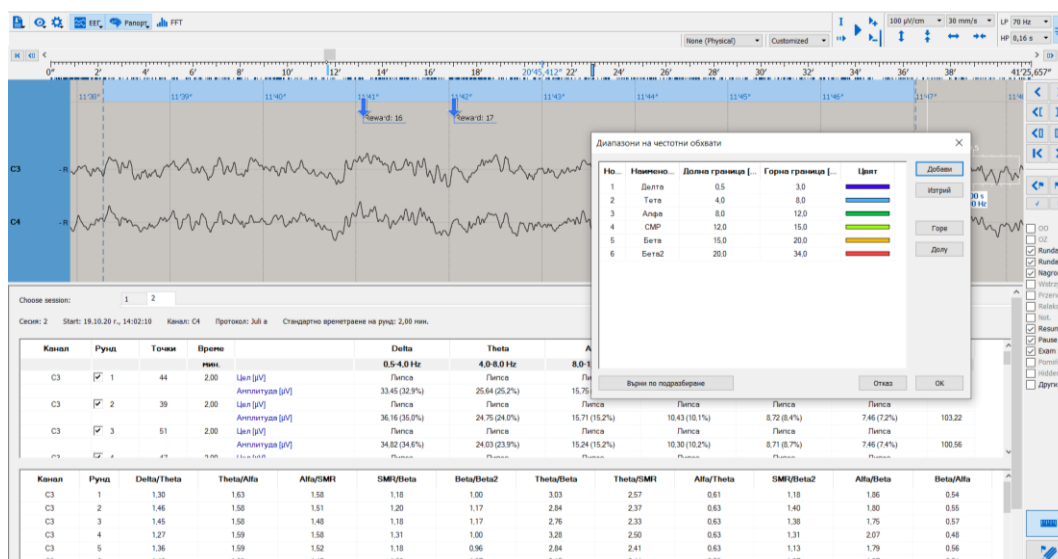
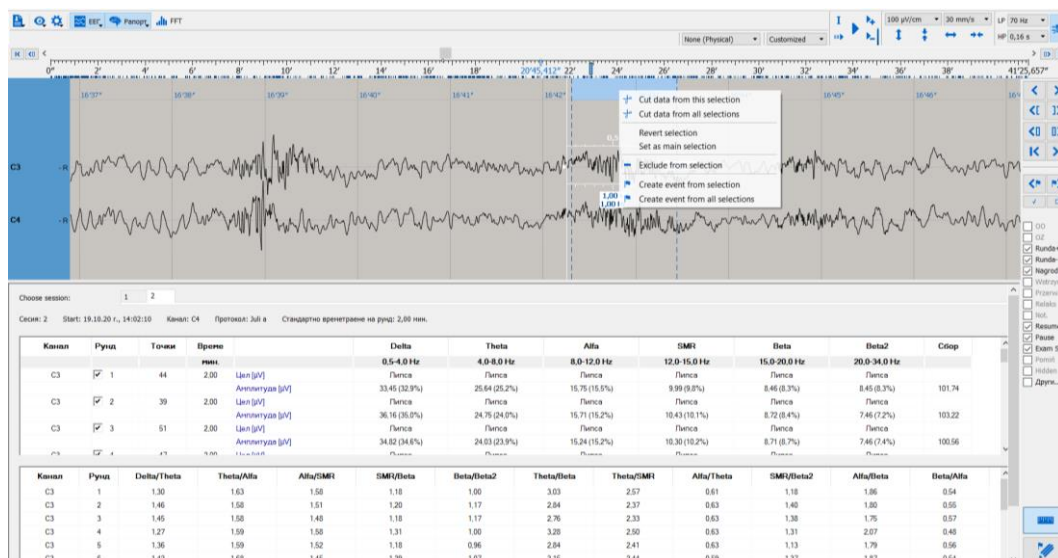
„Модул Плус“ е допълнителен софтуерен модул към основен софтуер Неврофийдбек Диги Трак Елмико.

„Модул Плус“ дава възможност за записване на ЕЕГ сигнал от изследване и специализиран анализ.

Функции на „Модул Плус“:

- записване на ЕЕГ сигнал от изследване,
- добавяне на събития (отворени очи, затворени очи, бавна вълна, движение и др.) по време на изследване и след него,
- възможност за отстраняване на артефакти,
- възможност за анализ на избрани фрагменти на сигнала ЕЕГ с възможност за промяна на честотни обхвати на вълните.





Обучението за работа с модула е изцяло практическо. Може да бъде реализирано само след закупуване и инсталиране на „Модул Плус“.

По време на обучението участник се запознава с всичките функции на програмата извършвайки самостоятелно анализи на сигнал ЕЕГ под наблюдение и при помоща на специалист.

Обучението се осъществява чрез он-лайн възка.